

Halbjahresergebnis 2022

LLB-Gruppe 24. August 2022



Agenda

Begrüßung

Gabriel Brenna, Group CEO

Halbjahresergebnis 2022

Christoph Reich, Group CFO

Strategie ACT-26 & Ausblick

Gabriel Brenna, Group CEO

Q&A

LLB-Gruppe mit erfolgreichem Start in die neue Strategie

- Anhaltende Wachstumsdynamik
- Gewinnsteigerung trotz schwierigem Marktumfeld
- Verlässlicher und innovativer Partner für unsere Kunden



Halbjahresergebnis 2022

Konzernergebnis im Überblick

Net New Money
CHF **2.5 Mia.**
(+5.5 %)*

Konzernergebnis
CHF **75.9 Mio.**
(+6.8 %)

Cost-Income-Ratio
62.8 %
(-2.3 pp)

Net New Loans
CHF **0.4 Mia.**
(+5.4 %)*

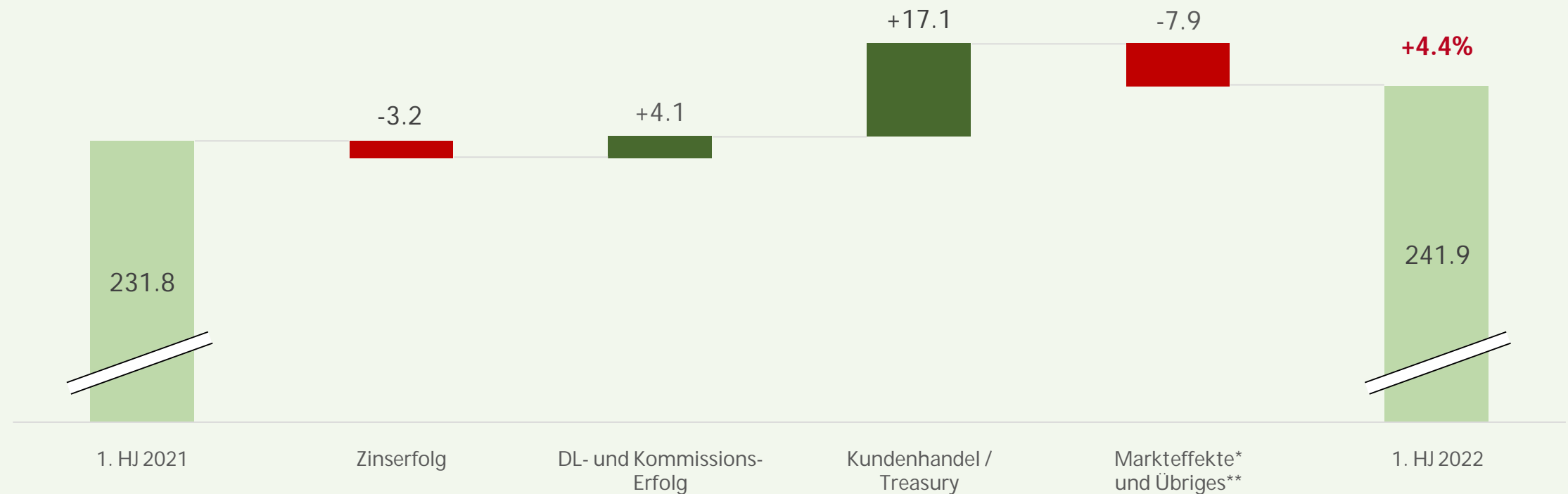
Geschäftsvolumen
CHF **98.4 Mia.**
(-6.9 %)**

Tier-1-Ratio
18.4 %
(-1.9 pp)**

*annualisierte Wachstumsrate
** Veränderung gegenüber 31.12.2021

Diversifizierte Ertragsstruktur

Geschäftsertrag (in CHF Mio.)

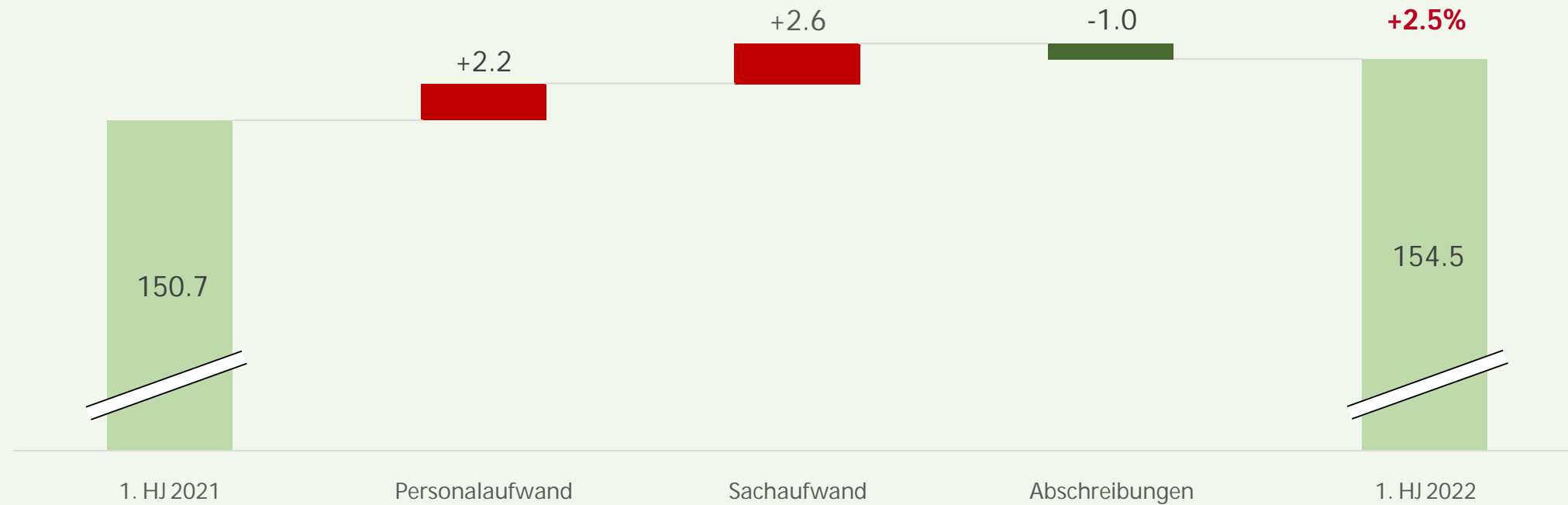


* beinhaltet stichtagsbezogene Bewertung der Zinssatzswaps und Kurserfolge Finanzanlagen

** Netto-Bildung von erwarteten Kreditverlusten im 1. Halbjahr 2022 von CHF 3.4 Mio., Vorjahresperiode Netto-Auflösung von CHF 0.9 Mio.

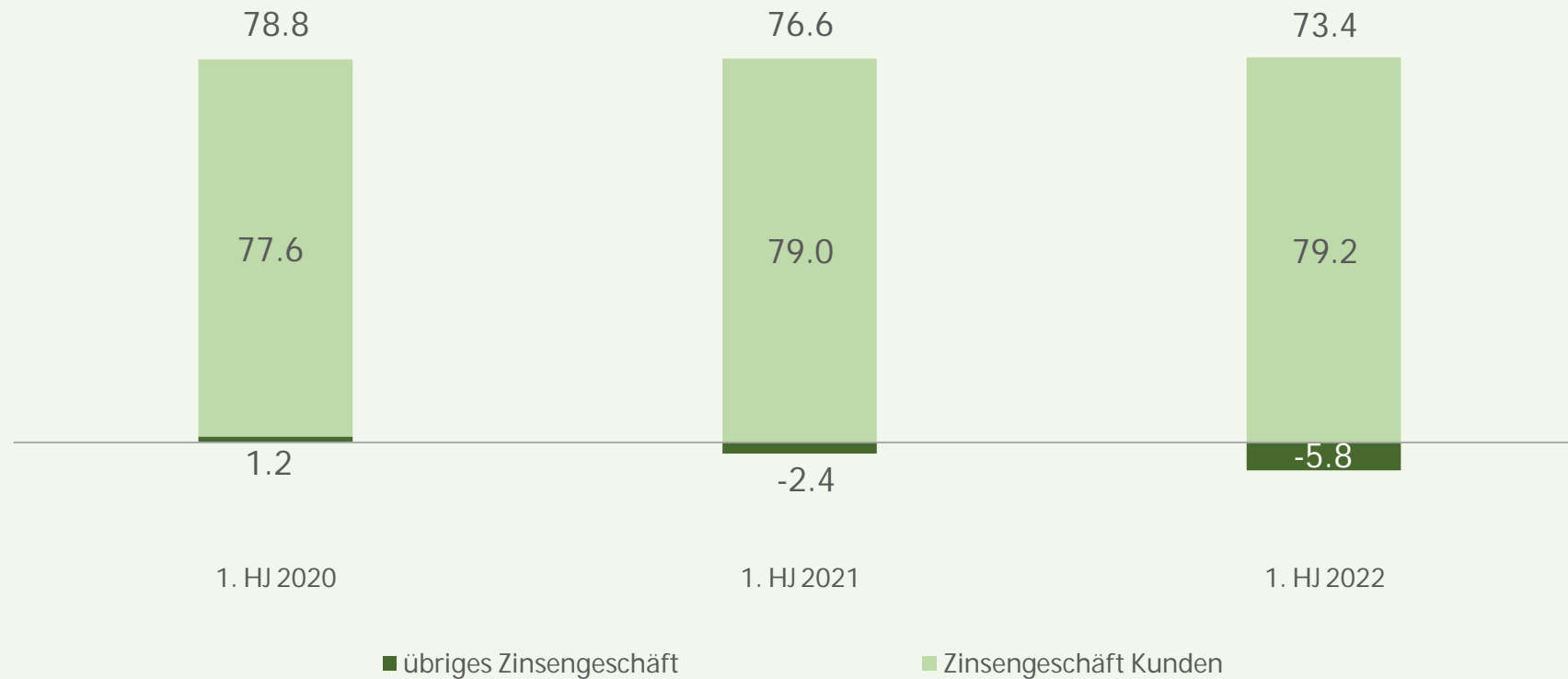
Investitionen in die neue Strategie ACT-26

Geschäftsaufwand (in CHF Mio.)



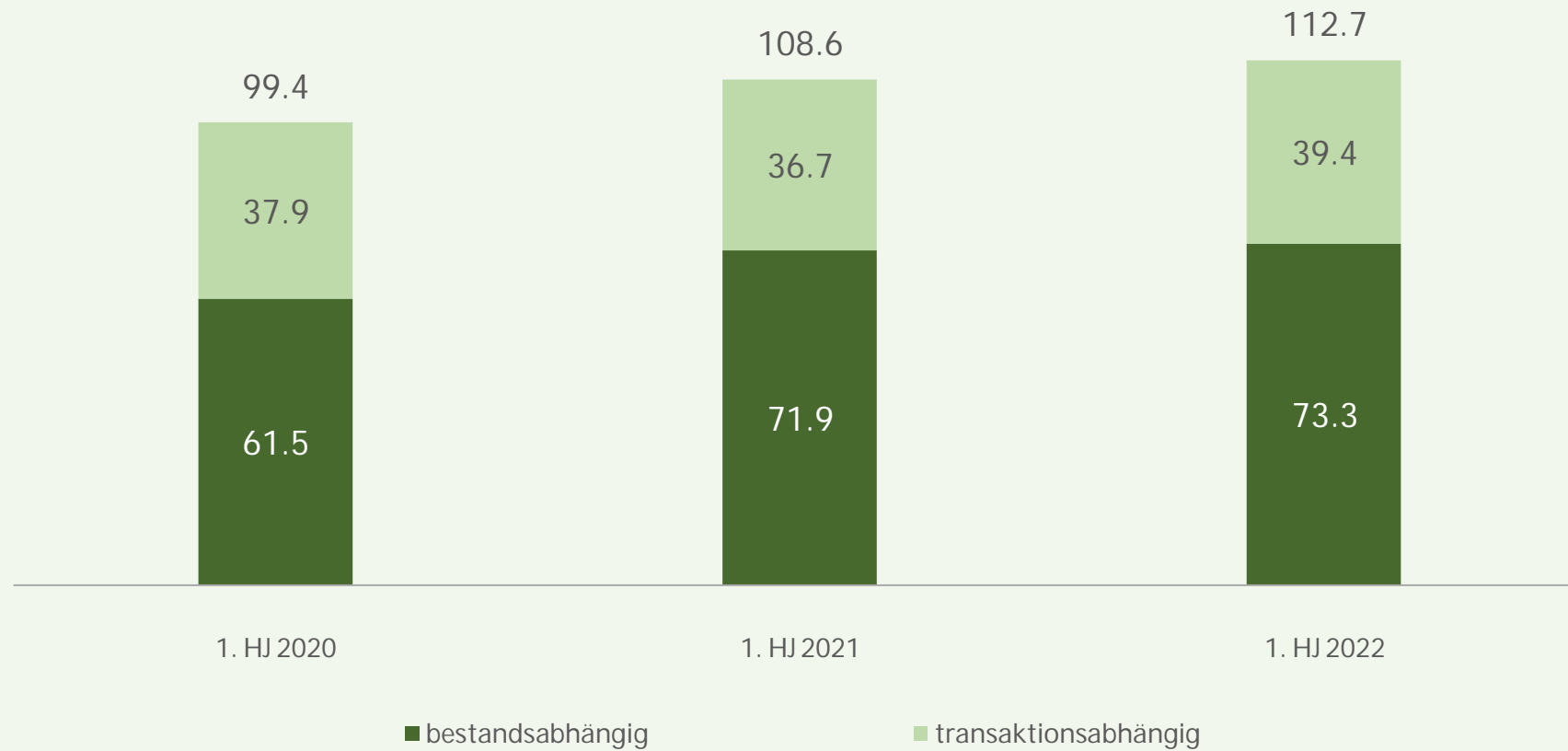
Stabiles Zinsengeschäft mit Kunden

Zinserfolg vor erwarteten Kreditverlusten (in CHF Mio.)



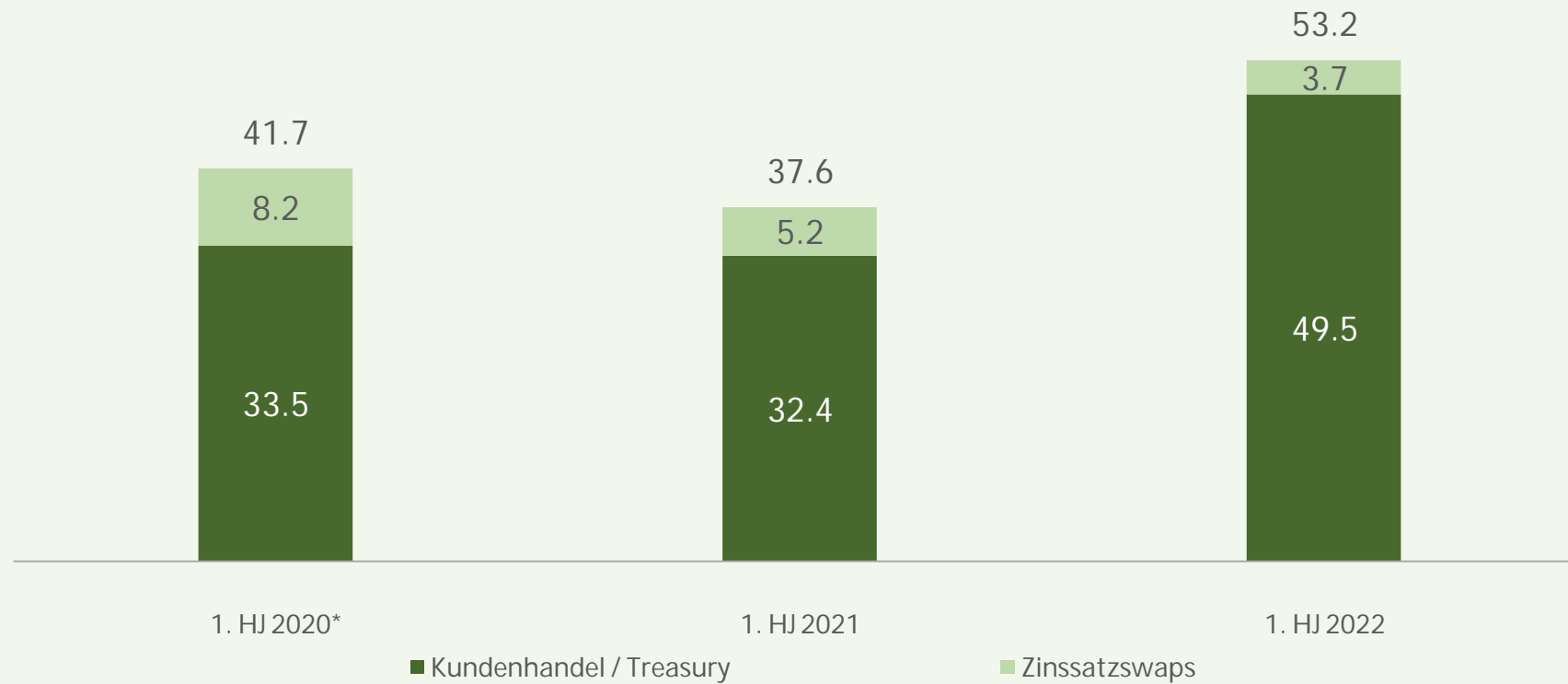
Stetiger Anstieg im Kommissionsgeschäft

Dienstleistungs- und Kommissionserfolg (in CHF Mio.)



Kundenhandel / Treasury um über 50 Prozent gesteigert

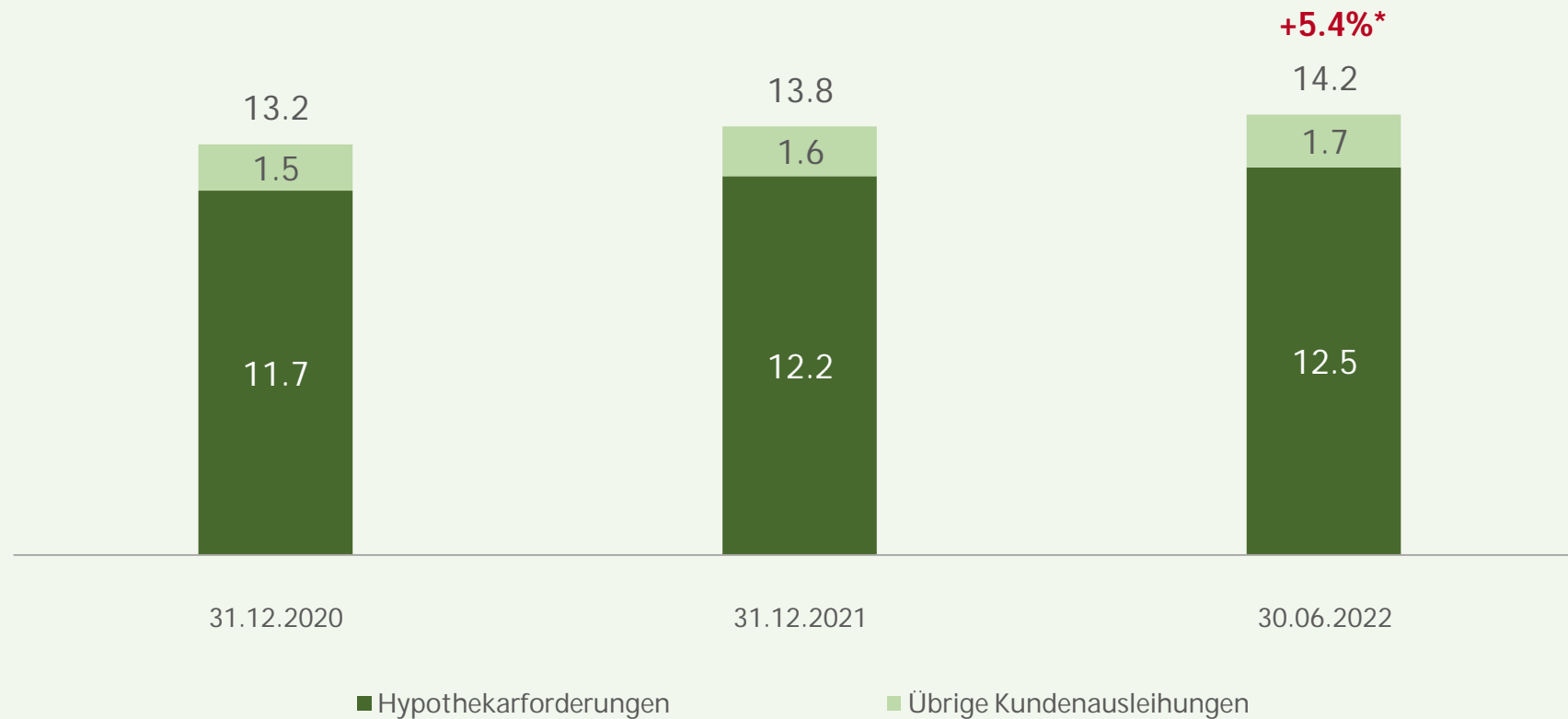
Handelserfolg (in CHF Mio.)



* Kundenhandel / Treasury bereinigt um einmalige Bewertungseffekte von CHF 4.8 Mio.

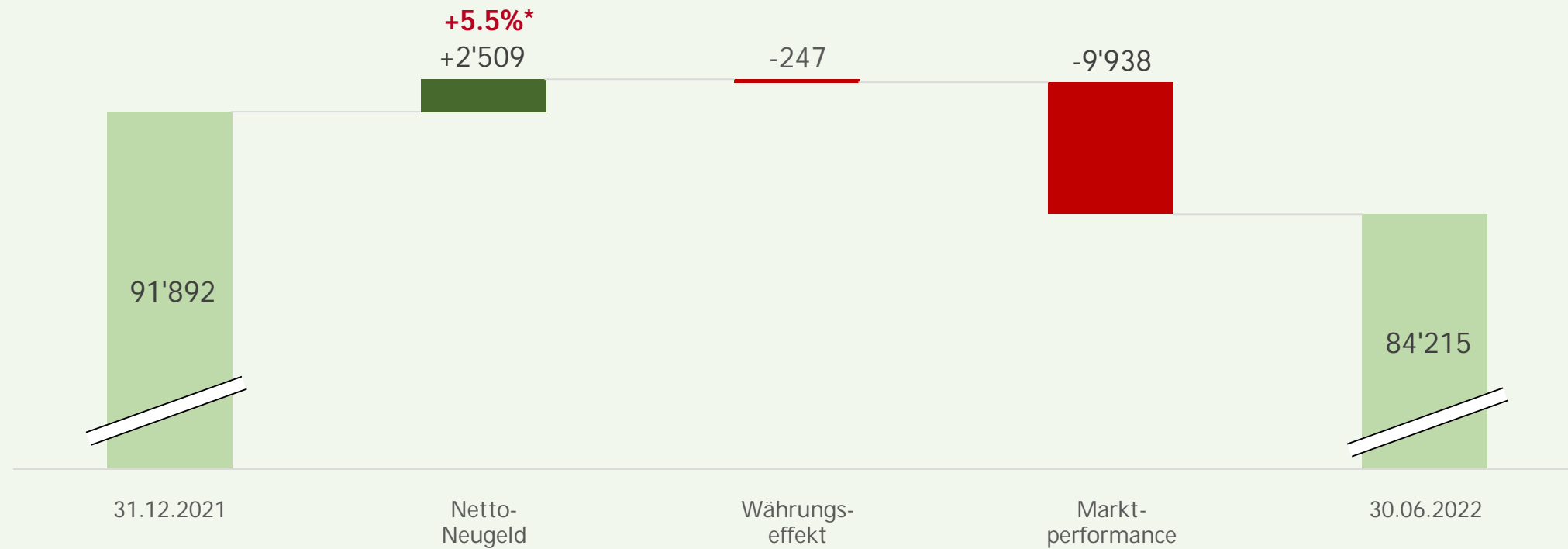
Hypothekarwachstum in beiden Heimmärkten

Kundenausleihungen (in CHF Mia.)



Starkes organisches Wachstum

Entwicklung Kundenvermögen (in CHF Mio.)



* annualisierte Wachstumsrate

Finanzkraft und Stabilität

in CHF Mia.	31.12.2020	31.12.2021	30.06.2022
Bilanzsumme	23.6	25.1	26.1
Risikogewichtete Aktiven	7.9	8.9	9.0
Hartes Kernkapital (CET1)	1.7	1.8	1.7
in %			
Eigenkapitalrendite	5.3	6.3	7.2
Tier-1-Ratio / CET1-Ratio	21.6	20.3	18.4
Liquidity Coverage Ratio (LCR)	149	148	153
Leverage Ratio	7.1	7.0	6.1
Depositenrating Moody's	Aa2	Aa2	Aa2

Zwei ausgewogene Marktdivisionen

	Privat- und Firmenkunden	International Wealth Management
Geschäftsvolumen (in CHF Mia.)	32.3	66.1
Netto-Neugeld (in CHF Mio.)	+716	+1'793
Wachstum Kundenausleihungen (in CHF Mio.)	+386	+54
Personalbestand (teilzeitbereinigt)	247	236
Ergebnis vor Steuern (in CHF Mio.)	45.1	49.9

Fazit

1 Wachstum

- Starkes organisches Wachstum
- Rekordstände bei Hypothekarvolumen
- Negative Marktperformance belastet

2 Profitabilität

- Konzerngewinn um rund 7 Prozent erhöht
- Diversifizierte Ertragsstruktur
- Cost-Income-Ratio unter 65 Prozent

3 Stabilität und Sicherheit

- Tier-1-Ratio von 18.4 Prozent
- Moody's Depositenrating Aa2
- Spielraum für weitere Wachstumsambitionen



Liechtensteinische
Landesbank¹⁸⁶¹

ACT-26

ACcelerate

Wir **beschleunigen**
unser bisheriges **Wachstum**.

Transform

Wir werden **kundenorientierter**,
effizienter und **nachhaltiger**.

Strategie ACT-26 mit ambitionierten Zielen



Wachstum

Net New Money
> 3 % p.a.
Net New Loans
> 3 % p.a.



Effizienz

Cost-Income-Ratio
im 2026
65 %



Nachhaltigkeit

LLB-Gruppe
Netto-Null-CO₂
2040



Sicherheit

Tier-1-Ratio **> 16 %**

Wachstum



Beschleunigung organisches Wachstum



- Duale Positionierung
- Neue Organisationsstruktur
- Starkes organisches Wachstum

Gezielte Akquisitionen



- Erfolgreiches Kaufangebot an Aktionäre der Bank Linth
- Gute Kapitalbasis für weitere Akquisitionen



ONE

- Investitionen von CHF 100 Mio.
- Wachstum, Effizienz und Kundenerlebnis im Fokus
- Radikales Neudenken der Prozesse

Nachhaltigkeit



Nachhaltigkeit des Bankenbetriebs



- Klimaneutrale Bank seit 2021
- Lancierung "Green Teams"

Nachhaltigkeit des Produktportfolios



- Lancierung neuer Impact-Fonds
- Ausrichtung Anlageberatungs- und Vermögensverwaltungsangebot auf Nachhaltigkeit

LLB-Gruppe als Mitglied führender Nachhaltigkeitsinitiativen



Berücksichtigung von ESG-Aspekten bei Investitionsentscheidungen

Mitglied
seit 2020



Geschäftsstrategien mit SDGs und Pariser Klimaabkommen in Einklang bringen

Mitglied
seit 2021



Ausrichtung von Kredit- und Investitionsportfolios bis 2050 auf Netto-Null-Emissionen

Mitglied
seit 2021



Commitment zum vorzeitigen Erreichen der Paris Ziele bereits per 2040

Mitglied
seit 2022



Berücksichtigung universeller Ethikstandards in der Unternehmensführung

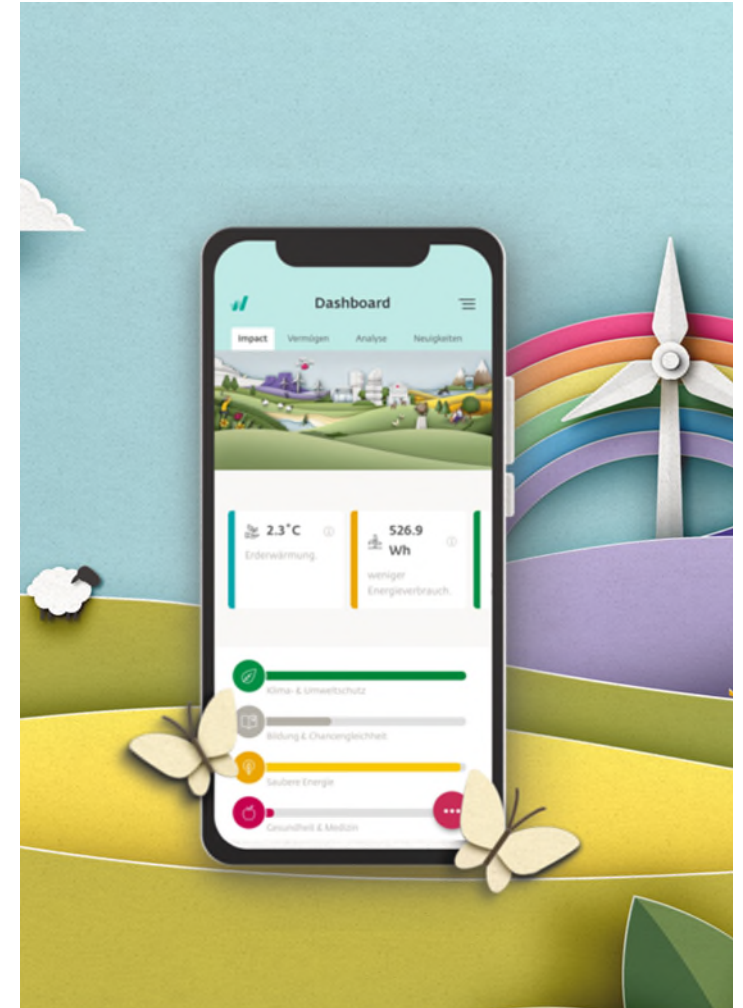
Mitglied
seit 2022

wiLLBe – innovativ. digital. nachhaltig.



Was kann wiLLBe?

- Erste nachhaltige, rein digitale Vermögensverwaltung in der Schweiz und Liechtenstein
- Einfaches und sicheres Anlegen entlang der UN Sustainable Development Goals (SDGs)
- Anlegen mit transparentem Impact
- Über 160 Jahre Finanzerfahrung
- Mögliche Verknüpfung der Rendite mit Spenden



LLB-Gruppe mit positivem Ausblick



Diversifiziertes, robustes
Geschäftsmodell



Klare, zukunftsgerichtete
Strategie



Operativ für weiteres
Wachstum gut aufgestellt

Q&A

Einwahl für mündliche Fragen via Conference Call:

+41 (0)58 310 50 00 (Schweiz / Liechtenstein und alle anderen Länder)

+43 (0)720 88 25 49 (Österreich)

Kontakt und Finanzkalender

Kontakt

Liechtensteinische Landesbank AG

Cyrill Sele

Leiter Group Corporate Communications &
Sustainability

Städtle 44

9490 Vaduz

Liechtenstein

Telefon +423 236 82 09

E-Mail ir@llb.li

Internet www.llb.li

Finanzkalender

Präsentation Jahresabschluss 2022

Montag, 27. Februar 2023

31. ordentliche Generalversammlung

Freitag, 5. Mai 2023

Disclaimer

Diese Informationen der Liechtensteinischen Landesbank AG dienen lediglich zu Informationszwecken. Sie enthalten Zukunftsaussagen, die keinerlei Garantie bezüglich der zukünftigen Entwicklung gewähren. Sie beinhalten Risiken und Unsicherheiten einschliesslich, aber nicht beschränkt auf zukünftige globale Wirtschaftsbedingungen, Devisenkurse, gesetzliche Vorschriften, Marktbedingungen, Aktivitäten der Mitbewerber sowie andere Faktoren, die ausserhalb der Kontrolle des Unternehmens liegen. Die LLB übernimmt keine Verpflichtung, in dieser Präsentation gemachte zukunftsgerichtete Aussagen zu aktualisieren.

Herzlichen Dank



Liechtensteinische
Landesbank¹⁸⁶¹

Tradition trifft Innovation.